

MINISTERIO  
DE INDUSTRIA, TURISMO  
Y COMERCIO

SECRETARÍA  
DE ESTADO DE  
TURISMO Y  
COMERCIO



# PRESENTACIÓN DE LA SECRETARÍA DE ESTADO DE COMERCIO

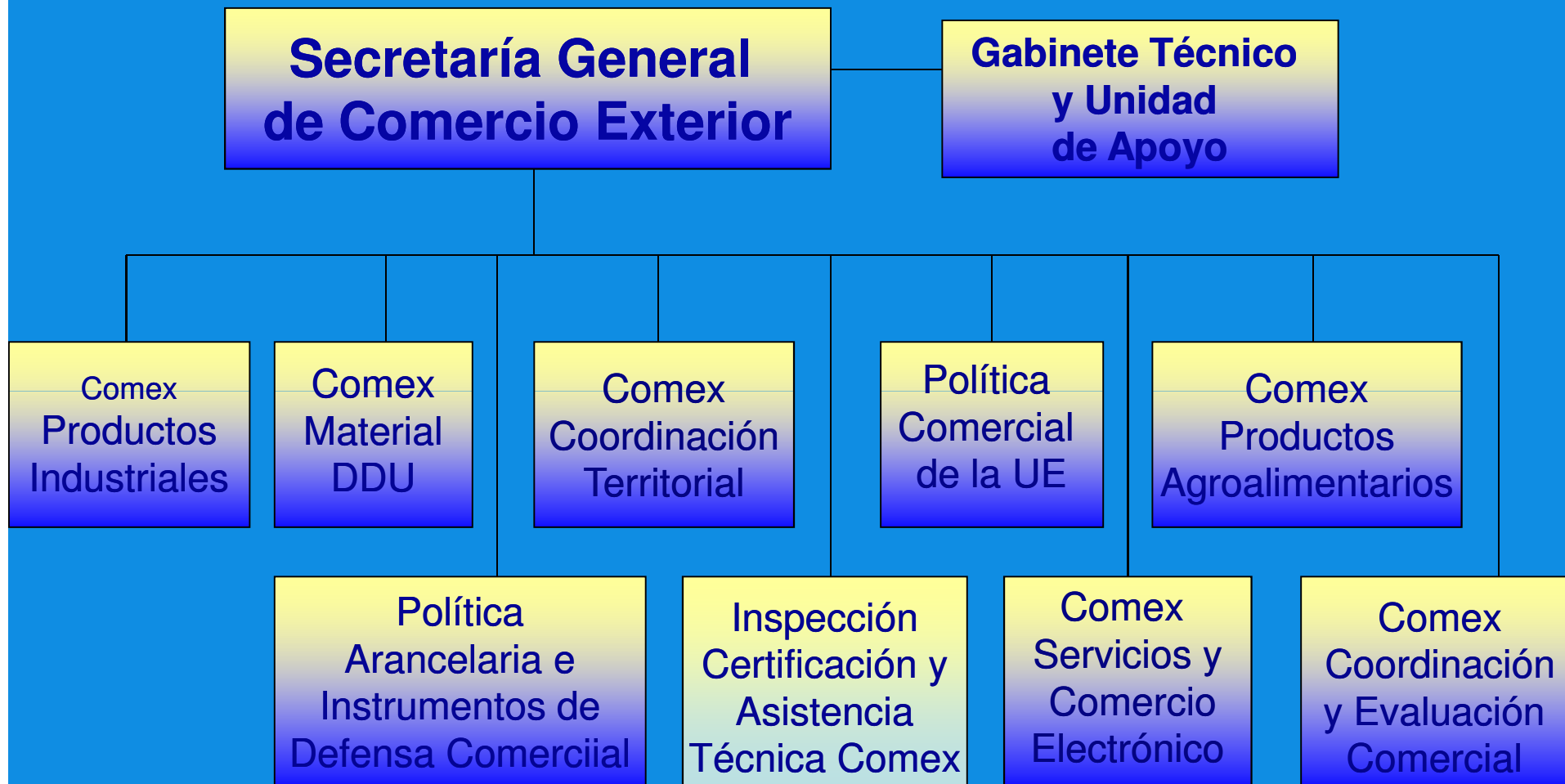
# Estructura de la Secretaría General de Comercio Exterior

## □ 9 Subdirecciones Generales

- 4 de especialización sectorial en productos industriales, agroalimentarios, servicios y material de DDU
- 4 de especialización por áreas: política comercial multilateral y bilateral, defensa comercial, inspección y asistencia técnica al comercio
- 1 de Red Territorial de la SETYC

## □ El Gabinete Técnico y la Unidad de Apoyo

# Estructura (II)



# S.G. de Política Comercial de la UE

- ❑ Participación en el Comité 133 (Titulares y Suplentes): diseño y ejecución de la Política Comercial Común
- ❑ Representación permanente de España ante la OMC

# S.G. de Política Comercial de la UE (II)

- ❑ Secretaría de la Comisión Interministerial para las Negociaciones en la OMC (CIOMC)
- ❑ Representación permanente de España ante la UNCTAD

## S.G. de Coordinación Territorial

- ❑ Gestión económica y administrativa de la Red periférica.
- ❑ Inspección técnica de la Red.
- ❑ Relanzamiento actividades de la Red.
- ❑ Coordinación de la Red con todas las Unidades de la SETYC y del ICEX.
- ❑ Secretaría del Consejo Interterritorial de Internacionalización (CII).

INSTITUTO ESPAÑOL DE COMERCIO EXTERIOR

# APOYOS DEL ICEX A LA INTERNACIONALIZACIÓN DE LA EMPRESA ESPAÑOLA

**ICEX**



- Agencia del Estado para la internacionalización de la empresa española.
- Ente Público con personalidad jurídica propia, regulado por su propia normativa, adscrito a la Secretaría de Estado de Comercio.
- Recursos humanos: 480 personas en los servicios centrales de Madrid.
- 97 Oficinas Económicas y Comerciales en el exterior, 11 Oficinas Territoriales en España.

# Instituto Español de Comercio Exterior

**SECRETARIA DE ESTADO  
DE COMERCIO**

**VICEPRESIDENTE EJECUTIVO**

**DIRECCIÓN GENERAL  
DE PROMOCIÓN  
(4 Divisiones Sectoriales)**

**DIRECCIÓN GENERAL  
DE INFORMACIÓN E INVERSIONES**

- División Productos Agroalimentarios
- División Productos Industriales
- División Bienes de Consumo
- División Servicios e Industrias Culturales

- División Información y Publicaciones
- División Iniciación a la Exportación y Formación Empresarial
- División Servicios a la Empresa
- División Informática
- División Inversiones y Cooperación Empresarial

## Comentarios generales sobre la internacionalización de la empresa española

- En España aparecen censadas alrededor de los 3,5 millones de empresas, de las que el 52 % son empresas unipersonales (autónomos).
- Del total de empresas, las pymes representan el 99,87 % (y generan el 67 % del empleo total).
- Del total de pymes se puede aún hacer la siguiente segmentación:
  - Las microempresas suponen el 94 % del total
  - Las pequeñas empresas suponen el 5 % del total
  - Las medianas empresas suponen el 1 % del total

## Comentarios generales sobre la internacionalización de la empresa española

- Del total de empresas españolas, tan sólo el 3 % realiza actividades de comercialización en el exterior, y de ellas tan solo algo mas de la tercera parte ( aproximadamente el 1 % del total de empresas ) han realizado ventas en el exterior de forma continuada en los 4 últimos ejercicios (2005 – 2008).
- El 65 % de las empresas exportadoras españolas facturan en el exterior anualmente por debajo de los 50.000 €, representando tan sólo, en conjunto, el 0,27 % de las ventas exteriores españolas
- El 0,8 % de las empresas exportadoras españolas facturan en el exterior anualmente por encima de los 30 millones de €, pero representan el 64 % de las ventas exteriores españolas.

## Algunos déficits de internacionalización en el tejido empresarial español ( I ).....

- Reducido tamaño de la empresa exportadora española.....AGRUPAR
- Escasa base exportadora → AUMENTAR Nº DE EXPORTADORES
- Elevada concentración del volumen de exportación (entre las 100 primeras empresas exportadoras cubren el 37,3 % de las ventas exteriores españolas) → AUMENTAR Nº DE EXPORTADORES
- Elevada concentración geográfica de las ventas exteriores españolas (el 71 % tiene como destino los mercados de la U.E., y llega al 74 % cuando se considera Europa en su conjunto) → DIVERSIFICAR
- Falta de regularidad exportadora → CONSEGUIR EXPORTADORES ESTABLES

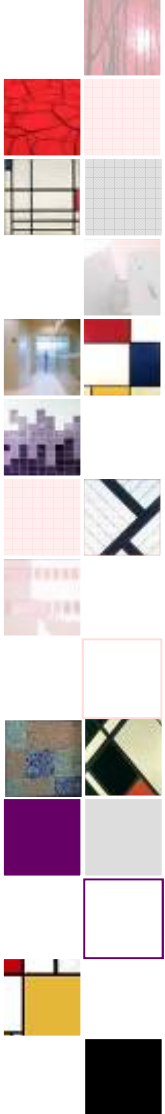
## Algunos déficits de internacionalización en el tejido empresarial español ( II ).....

- Escaso peso en sectores con alta intensidad tecnológica → IMAGEN Y DIFUSIÓN
- Escasa atención a la capacitación de los recursos humanos y al desarrollo de los nuevos factores de competitividad → FORMACIÓN
- Escasa organización internacional de la empresa exportadora (tan sólo el 25 % de las empresas exportadoras dispone de un Plan de Ventas Exteriores, mientras que el resto sólo actúa de forma reactiva ante pedidos del exterior) → MEJORAR SU ORGANIZACIÓN
- Nivel de implantación exterior no óptimo → FACILITAR LA IMPLANTACIÓN EXTERIOR

## ..... y algunos retos institucionales

- Déficit de imagen exterior → MEJORAR LA IMAGEN DE LA OFERTA ESPAÑOLA
- Acción pública exterior no suficientemente efectiva y coordinada → MEJORAR LA COORDINACIÓN INTERINSTITUCIONAL

## Plan Estratégico 2008-2012: Líneas Estratégicas

- 
1. Iniciación en la internacionalización de empresas pequeñas y medianas (pymes): aumento de base exportadora.
  2. Refuerzo de la competitividad de las empresas en proceso de internacionalización.
  3. Mejorar el conocimiento e imagen en el exterior de los bienes y servicios españoles.
  4. Impulsar la cooperación institucional para la internacionalización.
  5. Potenciar la orientación a clientes y a resultados de ICEX y su reconocimiento como referente en internacionalización.

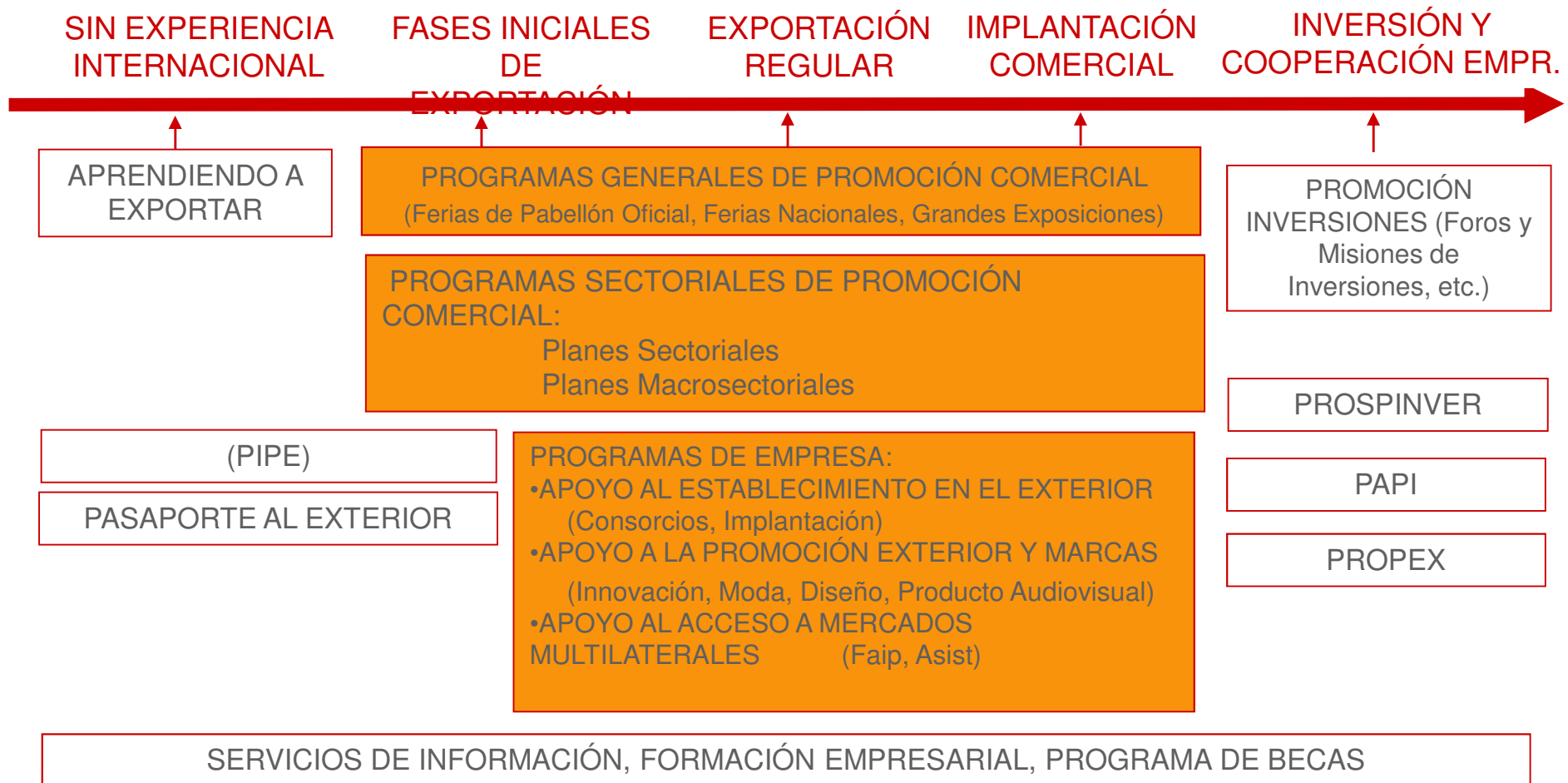
**DIRECCIÓN GENERAL  
DE PROMOCIÓN**

- Programas de Promoción General
- Planes Sectoriales
- Programas de Empresa

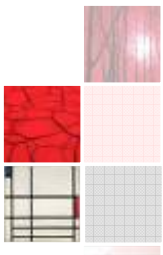
**DIRECCIÓN GRAL.  
INFORMACIÓN,  
FORMACIÓN E  
INVERSIONES**

- Iniciación a la exportación
- Formación en comercio internacional
- Información sobre España y mercados exteriores
- Apoyo a inversiones y cooperación empresarial

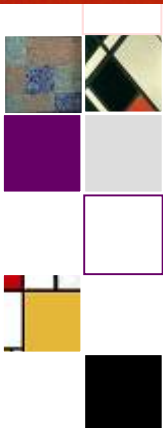
# Apoyo integral a la internacionalización



**ICEX**



**ICEX**



[www.icex.es](http://www.icex.es)  
902 349 000

Muchas gracias